



GRANDEVER BIOTECHNOLOGY CO.,LTD. 大久生物科技股份有限公司

11471 台北市內湖區新明路 273 巷 6 號 1 樓 TEL:+886-2-8792-3722 FAX:+886-2-8792-3761

Website: www.grandever-biotech.com.tw

E-MAIL: info@grandever-biotech.com.tw

2015 週年慶活動正式

開跑摟~~

限量優質臨床醫學六重禮抽獎活動!!!

來闖關吧!!!

2015/7/20~8/27 止

活動辦法:

1. 加入大久生物科技(Grandever Biotech)FaceBook 粉絲專頁 好友行列並在活動公告上按讚!



**2. PO 上貴 診所或醫院的門面招牌照片在我們的 FB 上
並在本圖文下留言並標籤診所或醫院：**

“ @XX 診所/醫院，大久生物科技年度週年慶開跑摺！快來參加闖關抽獎！ ”

A photograph of a woman with long brown hair, wearing teal scrubs, standing in front of the Eden Animal Hospital sign. The sign reads "恩亞動物醫院" (En-Asia Animal Hospital).

恩亞動物醫院 台大獸醫醫療團隊
In-Asia Animal Hospital

診所地址 臺北市松山區健康路325巷14號1樓
(西松高中正對面)

診療時間 週一~週五 10:00~12:30 14:00~21:00
週六 10:00~18:00
週日 特約門診

約診電話 02-2767-8889

蔡依津 醫師

3. 即可參加抽獎，六重好禮包括：

第一重：

英國 Bellingham+Stanley 原裝進口獸醫專用型手持數位式屈折度計(尿比重計)一組，共抽出 2 組！

(包含完整操作手冊)

原售價: 14,900



Bellingham+Stanley	貓	狗
測量範圍(尿液比重)	1.000-1.050	1.000-1.050
解析度(尿液比重)	0.0005	0.0001



第二重:

美國 Polysciences 原裝進口 **微分快速染色試劑套組**

Differential Quik Stain Kit (Modified Giemsa)，可應用

於：細針抽吸、細胞學、血液塗片，骨髓活檢、骨髓

塗片，觸診準備、各種微生物以及幽門螺旋桿菌微生物

檢測。該套組包含：(1)一瓶固定液(Solution A,透明)

(2) 一瓶染色液(Solution C, 紅色)及(3) 一瓶染色液

(Solution B, 藍色)以應用於風乾細胞懸浮液和/或觸診

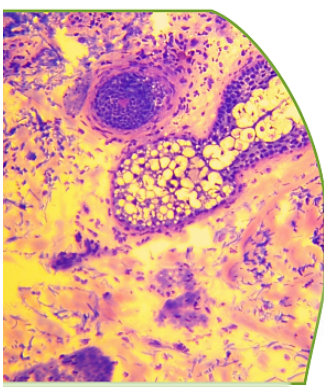
準備載玻片。一組 3 瓶，各 250mL，**共抽出 1 組！**

(包含完整操作手冊)

原售價: 7,700

 大久生物科技股份有限公司
GRANDEVER BIOTECHNOLOGY CO., LTD.
地址：11474 台北市內湖區新明路273巷6號1樓 T: 886-2-8792-3722
E-mail: info@grandever-biotech.com.tw F: 886-2-8792-3761

微分快速染色試劑套組
Differential Quik Stain Kit (Modified Giemsa)



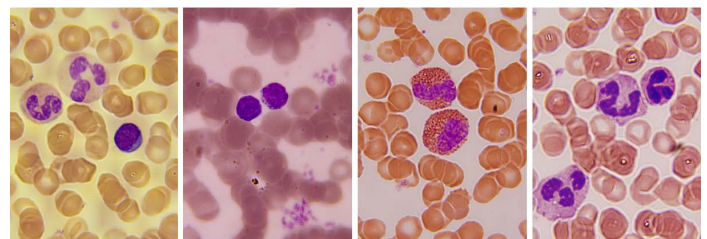
產品編號 Cat.#: 24606

這個染劑可同時有效被使用在動物及人類的標本。
The stain works for both animal and human specimen.



染色結果 RESULTS

Structure	Color
Erythrocytes 成熟紅血球	Pink/yellowish red
Platelets 血小板	Dark blue/violet/purple granules
Neutrophils 嗜中性白血球	Blue nucleus, pink cytoplasm, purple granules
Eosinophils 嗜酸性粒細胞	Blue nucleus, blue cytoplasm, red granules
Basophils 嗜鹼性粒細胞	Dark blue purple nucleus, purple granules
Monocytes 單核球	Purple nucleus, light blue cytoplasm
Bacteria/microorganisms 細菌/微生物	Deep blue, vary in shape
Collagen, cytoplasm & muscle	Various shades of pink, blue, orange & yellow



第三重:

德國 MACHERY-NAGEL(MN)原裝進口十項尿液分析試紙(2 分鐘內即可以比色法進行十項尿液分析: 尿糖/ 酮體/尿白/酸鹼值/潛血/亞硝酸鹽/膽紅素/尿膽素原/ 比重/白血球) 一組 100 片, 共抽出 5 組!

(包含完整操作手冊)

原售價: 1,530



試紙比對:

血液	hemoglobin Hb	10 20 30 40 50 60 70 80 90 100 (單位)
尿膽色素	Urobilinogen Urobilinogen	0 1 2 3 4 5 6 7 8 9 10 (單位)
膽紅素	Bilirubin Bilirubin	1 2 3 4 5 6 7 8 9 10 (單位)
蛋白質	Protein Protein	1 2 3 4 5 6 7 8 9 10 (單位)
亞硝酸鹽	Nitrite Nitrite	1 2 3 4 5 6 7 8 9 10 (單位)
酮體	Ketones Ketones	1 2 3 4 5 6 7 8 9 10 (單位)
葡萄糖	Glucose Glucose	1 2 3 4 5 6 7 8 9 10 (單位)
酸鹼度	pH	1 2 3 4 5 6 7 8 9 10 (單位)
尿比重	Specific gravity Specific gravity	1.000 1.001 1.002 1.003 1.004 1.005 1.006 (單位)
白血球	Leukocytes Leukocytes	1 2 3 4 5 6 7 8 9 10 (單位)



Urinalysis of animals - Reference Values¹⁾ 各種動物以尿液分析試紙進行尿液分析結果正常的參考值

Parameter	Species	Dog	Cat	Rabbit	Guinea pig	Horse	Cattle	Sheep	Goat	Pig
Urinary volume ²⁾		14-50 ml/kg	18-25 ml/kg	20-350 ml/kg	n.s.	8-30 ml/kg	16-50 ml/kg	10-40 ml/kg	10-40 ml/kg	10-80 ml/kg
Colour		pale yellow - brown yellow	yellow - strong dark yellow	pale yellow - red brown	yellow (reddish)	ochre	pale yellow - dark brown yellow	pale yellow - dark brown yellow	dark brown yellow	pale yellow - dark yellow
Transparency		clear	clear	clear	clear	turbid	clear	clear	clear	clear
Odour		garlic like	sharp	n.s.	n.s.	aromatic	aromatic	indifferent/aromatic	indifferent/aromatic	aromatic/displeasing
Blood		negative	negative	negative	negative	negative	negative	negative	negative	negative
Urobilinogen		negative - weak positive	negative - weak positive	negative - weak positive	negative - weak positive	negative - weak positive	negative - weak positive	negative - weak positive	negative - weak positive	negative - weak positive
Bilirubin		negative - weak positive ³⁾	negative	negative	negative	negative	negative	negative	negative	negative
Protein		negative	negative	negative	negative	negative	negative	negative	negative	negative
Nitrite		negative	negative	negative	negative	negative	negative	negative	negative	negative
Ketones ⁴⁾		negative	negative	negative	negative	negative	negative	negative	negative	negative
Glucose		negative	negative	negative	negative	negative	negative	negative	negative	negative
pH value ⁵⁾		5.5 - 7.0	5.0 - 7.0	8.2	8.0 - 9.0	7.6 - 9.0	7.0 - 8.4 ⁶⁾	7.5 - 8.5	7.5 - 8.5	5.5-8.0
Specific gravity		1.001-1.065	1.001-1.080	1.003-1.036	1.000-1.040	1.020-1.040	1.020-1.040	1.020-1.040	1.020-1.040	1.020-1.040
Leukocytes		negative	negative	negative	negative	negative	negative	negative	negative	negative

Medi-Test Combi 10® VET

Urine test strip for veterinary applications

Ordering Information:
Medi-Test Combi 10® VET, package à 100 pcs.
Cat.-No. 930 870



Literature:
1) W. Kraft, U.M. Dürr, Klinische Labordiagnostik in der Tiermedizin, 6th Edition 2005, pp. 186-203 and 483-484
2) normal amount in 24 h
3) negative to weak positive reaction may be observed although the animal is healthy.
4) For ruminant animals a slight positive reaction is possible at the end of pregnancy and early lactation.
5) depending on feed
6) The pH-value depends on the lactation. By the end of pregnancy it is 6.0-7.0 for ruminant animals.

第四重:

馬來西亞/印尼製 NBR 不含蛋白質等過敏源之耐酸鹼
手套 12"長型, 藍色 5 包/組, 500 支/組, 共抽出 5 組!

馬來西亞/印尼製 無粉乳膠手套 12" 厚型,
黃色 5 包/組, 500 支/組, 共抽出 3 組!

原售價: 1200/組



第五重:

3M 手部殺菌液(含 0.5% CHG w/v, 70%酒精 v/v),
500mL/瓶, 2 瓶/組, 共抽出 3 組!

原售價: 780/組



第六重:

美國 Kimberly-Clark Kimwipes 原裝進口拭鏡紙 5 盒/
組，840 抽/組，共抽出 3 組！

原售價: 500/組



◎注意事項:

1. 參加活動者需加入大久生物科技 GrandEver Biotech 的好友行列喔~
2. 需將上傳的圖片分享設為『公開』內容，避免忽略您的參加資格。
3. **得獎者名單將於 8/28(五)公佈於 FB 及官網上!**
4. 同一家診所或醫院最多只能 2 名同仁參加喔!!
5. 請得獎者以 FB 私訊提供收件人姓名、代表的診所/醫院、聯絡電話、診所/醫院的地址，收到回覆後獎品會統一配送喔~

歡迎來電洽詢或在我們 FB 或官網簡訊留言喔!!!

FaceBook ID: GrandEver Biotech
<https://www.facebook.com/geb2013>

官網: www.grandever-biotech.com.tw