



YSP系列

更有效率、更高精密度的輸液，並提供客戶更多的選擇以符合需求。

YSP-101 標準型

- 排出專用
- 操作簡單
- 注射器數量 1支

YSP-201 高性能型

- 吸入/排出
- 可設定輸液量
- 注射器數量 1支

YSP-301 高壓力型(高黏性輸液)

- 吸入/排出
- 可設定輸液量
- 注射器數量 1支



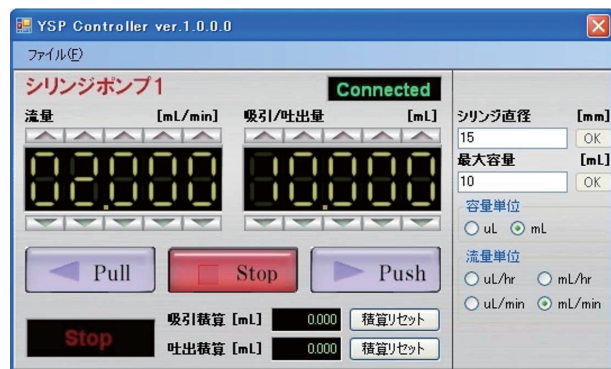
YSP-202 2支注射器搭載型

- 吸入/排出
- 可設定輸液量
- 注射器數量 2支

option

YSP系列專用 電腦控制軟體

- 電腦控制專用軟體
- 可多台控制
- 可設定程式進行輸液
(YSP-101除外)



YSP-101



YSP-201



YSP-301



YSP-202



類型	標準型	高性能型	高壓力型 (高黏性輸液)	2支注射器 搭載型
機能	<ul style="list-style-type: none"> ·僅排出 ·無法設定輸液量 ·注射器數 1支 	<ul style="list-style-type: none"> ·排出/吸入 ·可設定輸液量 ·可設定程式控制 ·注射器數 1支 	<ul style="list-style-type: none"> ·排出/吸入 ·可設定輸液量 ·可設定程式控制 ·注射器數 1支 	<ul style="list-style-type: none"> ·排出/吸入 ·可設定輸液量 ·可設定程式控制 ·注射器數 2支
注射量 範圍	0.5 μ L ~ 60 mL	0.5 μ L ~ 60 mL	0.5 μ L ~ 60 mL	0.5 μ L ~ 60 mL
最小流速 ※1 mL Syringe	0.702 μ L/hr	0.702 μ L/hr	1.404 μ L/hr	1.404 μ L/hr
最大流速 ※60 mL Syringe	20.95 mL/min	35.33 mL/min	102.0 mL/min	102.0 mL/min
推動力	8.1~15.8 kg (18~35 lbs)	8.1~15.8 kg (18~35 lbs)	8.1~45.4 kg (18~100 lbs)	8.1~45.4 kg (18~100 lbs)
排出壓力 ※25 mL Syringe	0.19~0.37 MPa	0.19~0.37 MPa	0.19~1.07 MPa	0.09~0.54 MPa ※安裝兩個注射器時
RS-232外接 (連接埠 與電腦聯結)	×	○	○	○

若想要搭載4、8、16支注射器，請與我們聯絡洽詢。

※建議僅使用於實驗及研究用途上



大久生物科技股份有限公司
GRANDEVER BIOTECHNOLOGY CO., LTD.
核心貢獻於電機和科學共同體
Valuable contribution to the power and science community.

11471台北市內湖區新明路273巷6號1樓
IF., No. 6, Ln. 273, Xinming Rd., Neihu Dist., Taipei City 11471, Taiwan (R.O.C.)
TEL : +886-2-8792-3722 FAX : +886-2-8792-3761
E-Mail: info@grandever-biotech.com.tw Website: www.grandever-biotech.com.tw